

22. MASIA DE MARTINOT



Fig. 1: Senyalitzadors a les masies de Vélez i Martinot en el camí de Díaz.

Nota: Adaptat de *Caminos de Paterna: El camino de Díaz*, de F. Martínez, 2018, Apuntes de Paterna. Publicat amb permís de l'autor.

COORDENADES: *latitud 39.52404, longitud -0.50976*

Se situava al sud de l'Eliana, vora el barranc del Martinot. Pertanyia al terme municipal de Paterna. Limitava a l'est amb muntanya i pinades, al nord amb les llomes de Betxí i la del Balcó de la Reina; a l'oest amb la Masia de Vélez i al sud amb el riu Túria, en tota l'extensió, front a la central transformadora d'aigües de València.

DESAPAREGUDA



Fig. 2: Vista aèria de 1956.

Nota: Adaptat d'Ortofoto de 1956-1957 de la Comunitat Valenciana, 2016s, CC BY 4.0 © Institut Cartogràfic Valencià, Generalitat.



Fig. 3: Vista actual.

Nota: Adaptat d'Ortofoto de 2022r de la Comunitat Valenciana, CC BY 4.0 © Institut Cartogràfic Valencià, Generalitat.

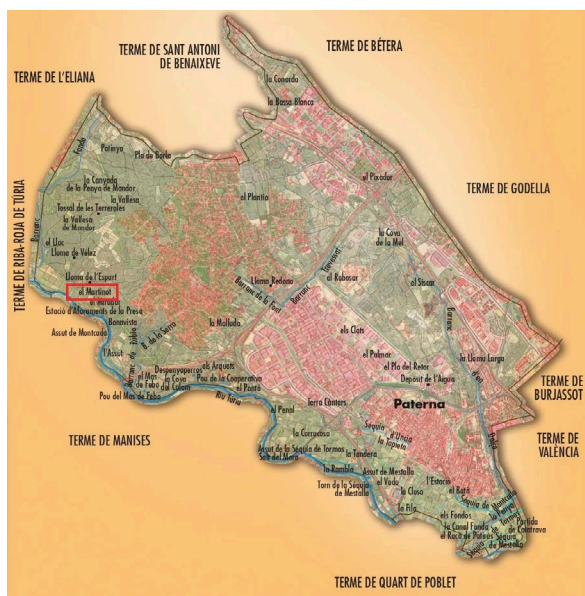


Fig. 4: Situació de la masia.

Nota: Adaptat de *Paterna - L'Horta: Toponímia dels Pobles Valencians [vol. 182]*, de A. Llabata, i E. Martínez 2014b, © Acadèmia Valenciana de la Llengua, Ajuntament de Paterna i Institut Cartogràfic Valencià.

L'edifici se situava en terreny pla, a les fal·des de les llomes esmentades. Era d'una planta, coberta a dues aigües i una bassa-estany enfront de la casa. Les terres estaven plantades de tarongers i regades amb les aigües del llac de la Vallesa de Mandor. Les aigües d'aquest llac de la Vallesa tenen el seu origen en l'assut de Mandor (davant l'estació del tren de Montesol).

Són aigües sobrants de la xarxa de séquies provinents de la séquia Major de Benaguasil, que desaigüen al barranc de Mandor. Des d'aquest, a partir de l'assut de Mandor es forma la séquia de Mandor, les aigües de la qual reguen les terres de la Vallesa. Les aigües sobrants es dipositen al llac, que regarà també les terres de la Masia de Vélez i per últim, les terres de la Masia de Martinot.

Va pertànyer al senyor **Enrique Trénor Montesinos**, i a la seua dona, senyora **Caridad Despujol i Rigalt**, propietaris també de les masies de Vélez, el *Plantío* i la *Vallesa de Mandor*.

A causa de les riuades (la del 28 de setembre de 1949, coneguda com la *Riuada de Sant Miquel* i la més forta, de 1957), la masia va patir un enderrocament que acabà amb l'antiga estructura. Sobre eixe solar, amb el temps, es va edificar el pou de Santa Júlia que és la imatge que avui en dia podem reconèixer en el mapa.

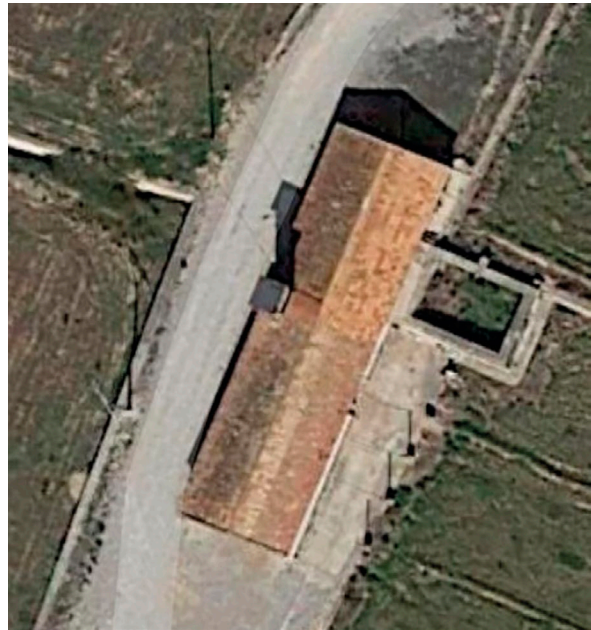


Fig. 5: El pou de «Santa Julia» ocupa actualment l'espai de l'antiga masia de Martinot, assolada per les riuades del riu Túria de 1949 i de 1957.

Nota: Reproduït de GFFR+J46 La Presa. Paterna, Valencia, de Google, s.d.-f, <https://www.google.com/maps.app.goo.gl/eBLF8KrsxWR9pt6g8> Google, Maxar, Technologies © 2021.

LLISTA DE FIGURES

- Fig. 1: Martínez, F. (25 de abril de 2018b). Caminos de Paterna: El camino de Diaz. *Apuntes de Paterna. Blog Visual*. <https://mnavarrohistoria.blogspot.com/search?q=camino+de+diaz>
- Fig. 2: Institut Cartogràfic Valencià (2016s). Masia del Martinot [39.52404, -0.50976] [Riba-roja de Túria] [Fotografia aèria]. 1:2000. *Ortofoto de 1956-1957 de la Comunitat Valenciana pancromàtica i 50 cm de resolució*. Valencia: Centro Cartográfico y Fotográfico; Instituto Geográfico Nacional. Recuperat de <https://visor.gva.es/visor/>
- Fig. 3: Institut Cartogràfic Valencià. (2022r). Masia del Martinot [39.52404, -0.50976] [Riba-roja de Túria] [Ortofoto]. 1:1000. *Ortofoto de 2022 de la Comunitat Valenciana en RGB i 25 cm de resolució*. València. Generalitat. Recuperat de <https://visor.gva.es/visor/>
- Fig. 4: Llabata, A. i Martínez, E. (2014b). *Paterna. L'Horta- el Martinot: Toponímia dels Pobles Valencians [vol. 182]* [Mapa]. Escala sense determinar. Acadèmia Valenciana de la Llengua, Ajuntament de Paterna. i Institut Cartogràfic Valencià. https://www.avl.gva.es/documents/31987/58697/PATERNA_TP.V
- Fig. 5: Google. (s.d.-f). [de GFFR+J46 La Presa. Paterna, Valencia.] [Masia del Martinot] [Mapa]. Recuperat el 13 de novembre de 2021 de <https://maps.app.goo.gl/eBLF8KrsxWR9pt6g8>